

## MOTORLEINWÄNDE WS S DE-4-FORMAT

Heimkino  
tauglich

M

16:10

16:9

21:9

1,85:1

BE

BL

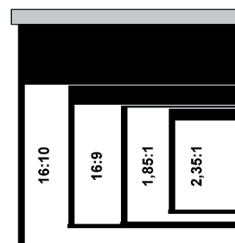
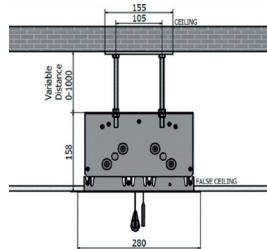
Die Deckeneinbau Multiformat-Leinwand lässt sich ideal in abgehängte Decken oder andere Gehäuseformen z.B im HomeCinema integrieren. Das Spannsystem trägt zu einer ausgezeichneten Planlage der Hauptleinwand bei. Die Leinwand und das Maskierungstuch sind hintereinander in einem Doppelgehäuse untergebracht. Die minimale Deckeneinbautiefe liegt bei 15,8 cm. Durch die mitgelieferten Gewindestangen kann hier eine variable Höhenanpassung des Leinwandgehäuses vorgenommen werden.

Die hochwertigen NICE Motoren lassen sich durch die mitgelieferten Funkfernbedienungen steuern und programmieren. Die Formate 16:10, 16:9, 21:9 und 1.85:1 sind bereits vorprogrammiert, insgesamt können sieben Formate gespeichert werden. Dabei verschieben sich die Hauptleinwand und die Maskierungleinwand zueinander. Das optische Zentrum bleibt bei allen Formaten gleich, womit keine Änderungen an der Projektionsachse notwendig sind.

Das Projektionstuch auf Vinylbasis ist schwer entflammbar nach M1.

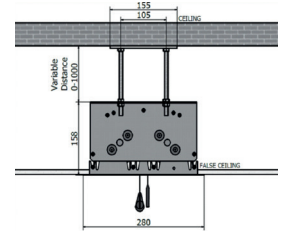
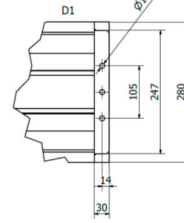
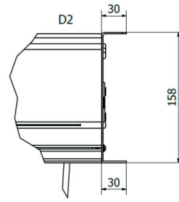
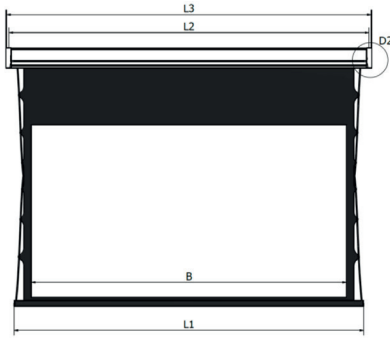
### LIEFERUMFANG

- IR-Fernbedienung
- vier Gewindestangen
- Deckenmontageplatte



ART-NR.	PRODUKTINFO	GEWICHT
14363	WS S DE-4-Format 203 cm, HomeVision BE/BL 1.0 Gain	40 kg
14364	WS S DE-4-Format 224 cm, HomeVision BE/BL 1.0 Gain	41 kg
15639	WS S DE-4-Format 244 cm, HomeVision BE/BL 1.0 Gain	43 kg
14366	WS S DE-4-Format 264 cm, HomeVision BE/BL 1.0 Gain	45 kg
14367	WS S DE-4-Format 284 cm, HomeVision BE/BL 1.0 Gain	48 kg
15638	WS S DE-4-Format 305 cm, HomeVision BE/BL 1.0 Gain	51 kg

## TECHNISCHE DATEN



VW = Nutzmaß Breite (B)  
VH = Nutzmaß Höhe  
BD = schwarzer Vorlauf  
L1 = Länge Gewichtsstange  
L2 = Abstand Gewindestangen/Lochabstand  
L3 = Gehäusebreite

	VWxVH (16:10)	VWxVH (16:9)	VWxVH (21:9)	VWxVH (1.85:1)	L1	L2	L3
<b>203</b>	203x127 cm	203x114 cm	203x86 cm	203x110 cm	225,0 cm	232,2 cm	235,0 cm
<b>224</b>	224x140 cm	224x126 cm	224x95 cm	224x121 cm	246,0 cm	253,2 cm	256,0 cm
<b>244</b>	244x153 cm	244x137 cm	244x104 cm	244x132 cm	266,0 cm	273,2 cm	276,0 cm
<b>264</b>	264x165 cm	264x149 cm	264x112 cm	264x143 cm	286,0 cm	293,2 cm	296,0 cm
<b>284</b>	284x178 cm	284x160 cm	284x121 cm	284x154 cm	306,0 cm	313,2 cm	316,0 cm
<b>305</b>	305x191 cm	305x172 cm	305x130 cm	305x165 cm	327,0 cm	334,2 cm	337,0 cm

Bei diesem Leinwandmodell sind durch die Spannung des Tuches kleine Toleranzen der Maße und Bildgeometrie möglich. Hierbei handelt es sich nicht um Produktionsfehler, sondern ist der ausgewogenen Planlage des Modells geschuldet.

Durch die Dehnungsfähigkeit der Tücher, kann es zu Veränderungen in der Tuchhöhe und Tuchbreite kommen. Setzen Sie Leinwände keinen thermischen Belastungen wie Sonne, Heizung oder Räume mit stark schwankenden Temperaturen aus, da es zur Deformierung des Leinwand-Tuches kommen kann! Daher empfiehlt es sich Leinwände nach Gebrauch immer einzurollen.