

MOTORLEINWÄNDE DECKENEINBAU

WS P DE GRANDCINEMA PRO PARALLAX STRATOS



Modulare Deckeneinbauleinwand für eine einfache Installation. Die Leinwand kann entweder komplett oder das Gehäuse und die Tuchkomponente können in zwei Schritten getrennt montiert werden. Die seitlichen Abschlussblenden sorgen für eine dezente Optik. Das Spannseilsystem trägt zu einer ausgezeichneten Planlage des Projektionstuches bei.

Der linksseitig montierte Motor verfügt über eine Bremsicherung zur Vermeidung des unbeabsichtigten Ausrollens, sowie über eine thermische Überlastsicherung.

Parallax® Stratos 1.0 ist eine kontrastbasierte ALR-Oberfläche, die auch in Räumen mit viel Umgebungslicht zum Einsatz kommen kann. Bis zu 80% Umgebungslichtunterdrückung mit einem horizontalen Betrachtungswinkel von 60° und einem vertikalen Halbwinkel von 30°.

Das Leinwandtuch mit ALR-Technologie verfügt über einen schwarzen Vorlauf, schwarzen Rand und eine schwarze Rückseite. In den Standard-Formaten 16:10 und 16:9 erhältlich.



OPTIONAL

- IR- oder Funk-Fernbedienung
- Sonderanfertigung
- Gehäuse in anderen RAL Farben
- HD Progressive Tuch 0.6, 0.9, 1.1, 1.3, 1.1 Contrast
- mattweiß Tuch
- Wand- und Deckenbügel

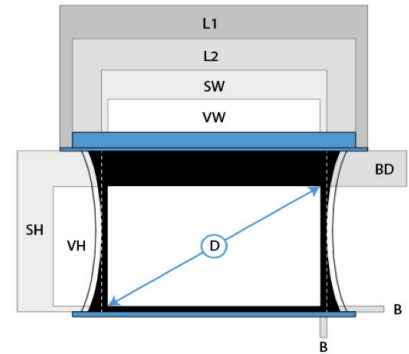
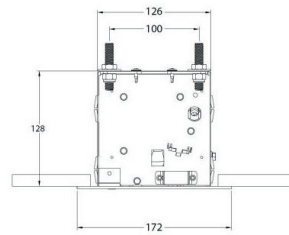
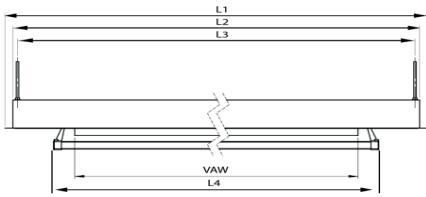


LIEFERUMFANG

- Aufputzwandschalter

ART-NR.	PRODUKTINFO	TUCHBREITE	VORLAUF	GEWICHT
50139	WS P DE-GrandCinema Pro Parallax 16:10 190x119 cm, Stratos 1.0 Gain	200 cm	30 cm	30 kg
50140	WS P DE-GrandCinema Pro Parallax 16:10 210x131 cm, Stratos 1.0 Gain	220 cm	30 cm	32 kg
50141	WS P DE-GrandCinema Pro Parallax 16:10 230x144 cm, Stratos 1.0 Gain	240 cm	30 cm	34 kg
50142	WS P DE-GrandCinema Pro Parallax 16:10 250x156 cm, Stratos 1.0 Gain	260 cm	30 cm	37 kg
50143	WS P DE-GrandCinema Pro Parallax 16:10 270x169 cm, Stratos 1.0 Gain	280 cm	30 cm	40 kg
50144	WS P DE-GrandCinema Pro Parallax 16:10 290x181 cm, Stratos 1.0 Gain	300 cm	30 cm	43 kg
50145	WS P DE-GrandCinema Pro Parallax 16:10 310x194 cm, Stratos 1.0 Gain	320 cm	30 cm	45 kg
50146	WS P DE-GrandCinema Pro Parallax 16:10 330x206 cm, Stratos 1.0 Gain	340 cm	30 cm	48 kg
50147	WS P DE-GrandCinema Pro Parallax 16:10 350x219 cm, Stratos 1.0 Gain	360 cm	30 cm	50 kg
50148	WS P DE-GrandCinema Pro Parallax 16:10 370x231 cm, Stratos 1.0 Gain	380 cm	30 cm	53 kg
50149	WS P DE-GrandCinema Pro Parallax 16:10 390x244 cm, Stratos 1.0 Gain	400 cm	30 cm	56 kg
50128	WS P DE-GrandCinema Pro Parallax 16:9 190x107 cm, Stratos 1.0 Gain	200 cm	30 cm	29 kg
50126	WS P DE-GrandCinema Pro Parallax 16:9 210x118 cm, Stratos 1.0 Gain	220 cm	30 cm	32 kg
50129	WS P DE-GrandCinema Pro Parallax 16:9 230x129 cm, Stratos 1.0 Gain	240 cm	30 cm	34 kg
50130	WS P DE-GrandCinema Pro Parallax 16:9 250x141 cm, Stratos 1.0 Gain	260 cm	30 cm	37 kg
50131	WS P DE-GrandCinema Pro Parallax 16:9 270x152 cm, Stratos 1.0 Gain	280 cm	30 cm	39 kg
50132	WS P DE-GrandCinema Pro Parallax 16:9 290x163 cm, Stratos 1.0 Gain	300 cm	30 cm	42 kg
50133	WS P DE-GrandCinema Pro Parallax 16:9 310x174 cm, Stratos 1.0 Gain	320 cm	30 cm	45 kg
50134	WS P DE-GrandCinema Pro Parallax 16:9 330x186 cm, Stratos 1.0 Gain	340 cm	30 cm	48 kg
50135	WS P DE-GrandCinema Pro Parallax 16:9 350x197 cm, Stratos 1.0 Gain	360 cm	30 cm	49 kg
50136	WS P DE-GrandCinema Pro Parallax 16:9 370x208 cm, Stratos 1.0 Gain	380 cm	30 cm	52 kg
50137	WS P DE-GrandCinema Pro Parallax 16:9 390x219 cm, Stratos 1.0 Gain	400 cm	30 cm	55 kg

TECHNISCHE DATEN



SW = Tuch Breite
SH = Tuch Höhe
VW = Nutzmaß Breite
VH = Nutzmaß Höhe

L1 = ges. Gehäuse Länge
L2 = Gehäuse Länge
L3 = Abstand Winkelmontage
L4 = Länge Gewichtsstange

BD = schwarzer Vorlauf

	VWxVH (Nutzmaß)	SW	SH	L1	L2	L3	L4	BD	D
16:10	190x119 cm	200 cm	154 cm	237,8 cm	234,8 cm	232,9 cm	212,7 cm	30 cm	88"
	210x131 cm	220 cm	166 cm	257,8 cm	254,8 cm	252,9 cm	234,1 cm	30 cm	97"
	230x144 cm	240 cm	179 cm	277,8 cm	274,8 cm	272,9 cm	252,5 cm	30 cm	107"
	250x156 cm	260 cm	191 cm	297,8 cm	294,8 cm	292,9 cm	277,1 cm	30 cm	116"
	270x169 cm	280 cm	204 cm	317,8 cm	314,8 cm	312,9 cm	293,3 cm	30 cm	125"
	290x181 cm	300 cm	216 cm	337,8 cm	334,8 cm	332,9 cm	314,5 cm	30 cm	135"
	310x194 cm	320 cm	229 cm	360,3 cm	357,3 cm	355,4 cm	335,5 cm	30 cm	144"
	330x206 cm	340 cm	241 cm	382,3 cm	379,3 cm	377,4 cm	356,7 cm	30 cm	153"
	350x219 cm	360 cm	254 cm	397,8 cm	394,8 cm	392,9 cm	377,9 cm	30 cm	163"
	370x231 cm	380 cm	266 cm	417,8 cm	414,8 cm	412,9 cm	399,1 cm	30 cm	172"
390x244 cm	400 cm	279 cm	437,8 cm	434,8 cm	432,9 cm	432,9 cm	30 cm	181"	
16:9	190x107 cm	200 cm	142 cm	237,8 cm	234,8 cm	232,9 cm	211,3 cm	30 cm	86"
	210x118 cm	220 cm	153 cm	257,8 cm	254,8 cm	252,9 cm	232,5 cm	30 cm	95"
	230x129 cm	240 cm	164 cm	277,8 cm	274,8 cm	272,9 cm	253,9 cm	30 cm	104"
	250x141 cm	260 cm	176 cm	297,8 cm	294,8 cm	292,9 cm	275,1 cm	30 cm	113"
	270x152 cm	280 cm	187 cm	318,8 cm	314,8 cm	312,9 cm	296,7 cm	30 cm	122"
	290x173 cm	300 cm	198 cm	337,8 cm	334,8 cm	332,9 cm	318,1 cm	30 cm	131"
	310x174 cm	320 cm	209 cm	360,3 cm	357,3 cm	355,4 cm	339,7 cm	30 cm	140"
	330x186 cm	340 cm	221 cm	382,3 cm	379,3 cm	377,4 cm	361,5 cm	30 cm	149"
	350x197 cm	360 cm	232 cm	397,8 cm	394,8 cm	392,9 cm	375,7 cm	30 cm	158"
	370x208 cm	380 cm	243 cm	417,8 cm	414,8 cm	412,9 cm	396,9 cm	30 cm	167"
390x219 cm	400 cm	254 cm	437,8 cm	434,8 cm	432,9 cm	408,9 cm	30 cm	176"	

Bei diesem Leinwandmodell sind durch die Spannung des Tuches kleine Toleranzen der Maße und Bildgeometrie möglich. Hierbei handelt es sich nicht um Produktionsfehler, sondern ist der ausgewogenen Planlage dieses Modells geschuldet.

Durch die Dehnungsfähigkeit der Tücher, kann es zu Veränderungen in der Tücherhöhe und Tuchbreite kommen. Setzen Sie Leinwände keinen thermischen Belastungen wie Sonne, Heizung oder Räume mit stark schwankenden Temperaturen aus, da es zur Deformierung des Leinwand-Tuches kommen kann! Daher empfiehlt es sich Leinwände nach Gebrauch immer einzurollen.

OPTIONALES ZUBEHÖR

- 17880 - WS Funk/IR-Universalempfänger 433 MHz
- 17881 - WS Funk-Triggermodul 433 MHz
- 17883 - WS Funk Handsender 1 Kanal 433 MHz
- 32332 - WS IR-Handsender 1 Kanal für Universalempfänger
- 13145 - WS P Bügel-Decken M8 100 cm RAL 9016 (2 St.)
- 14115 - WS P Bügel-Wand 30 cm weiß RAL 9016 (2 St.)
- 14116 - WS P Bügel-Wand 75 cm weiß RAL 9016 (2 St.)

Die angegebenen Werte stellen die Mittelwerte einer in Serienherstellung produzierten Einheit dar. Geringe Abweichungen sind im Einzelnen möglich. Bedingt durch fortlaufende technische Verbesserungen behalten wir uns das Recht vor, Design und Spezifikation ohne vorherige Ankündigung zu ändern. Technische Änderungen, Irrtümer und Druckfehler vorbehalten.