

MOTORLEINWÄNDE DECKENEINBAU

## WS P DE-GRANDCINEMA-LARGE



Diese professionelle Deckeneinbauleinwand lässt sich in mittleren bis großen Räumen integrieren. Das Spannseilsystem trägt zu einer ausgezeichneten Planlage des Projektionstuches bei. Die bestmögliche Planlage kann nur bei voll ausgefahrenem Tuch gewährleistet werden. Der linksseitig montierte Motor verfügt über eine Bremssicherung zur Vermeidung des unbeabsichtigten Ausrollens, sowie eine thermische Überlastsicherung. Die lange Lebensdauer des Tuches wird zudem durch eine automatische Begrenzung beim Ein- und Auslauf unterstützt. Des Weiteren bietet das Easy Serviceability System die Möglichkeit einer einfachen Instandhaltung des Motors und des Projektionstuches, nach der Installation in der Decke.

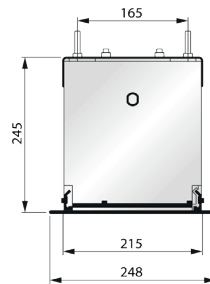
Das Leinwandtuch auf Vinylbasis verfügt über einen schwarzen Vorlauf, schwarzen Rand und eine schwarze Rückseite. Erhältlich in den Formaten 16:10 und 16:9.

### OPTIONAL

- Funk-Fernbedienung
- Sonderanfertigung
- HD Progressive Tuch 0.6, 0.9, 1.1, 1.3, 1.1 Contrast
- Deckenbügel

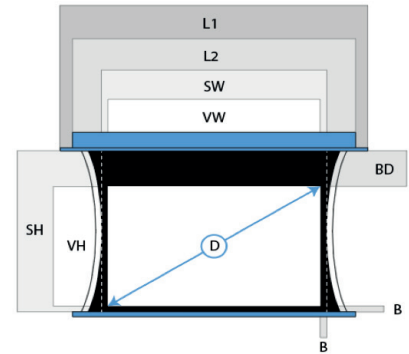
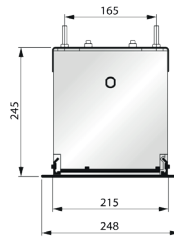
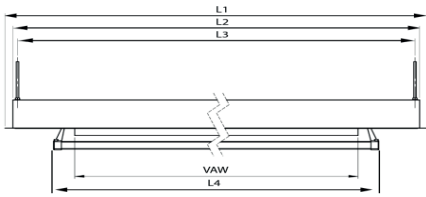
### LIEFERUMFANG

- Aufputzwandschalter



ART-NR.	PRODUKTINFO	TUCHBREITE	VORLAUF	GEWICHT
38344	WS P DE-GrandCinema-Large 16:10 340x213 cm, mattweiß BE/BL 1.0 Gain	350 cm	30 cm	85 kg
38335	WS P DE-GrandCinema-Large 16:10 390x244 cm, mattweiß BE/BL 1.0 Gain	400 cm	30 cm	95 kg
38345	WS P DE-GrandCinema-Large 16:10 440x275 cm, mattweiß BE/BL 1.0 Gain	450 cm	30 cm	105 kg
18726	WS P DE-GrandCinema-Large 16:9 340x191 cm, mattweiß BE/BL 1.0 Gain	350 cm	30 cm	84 kg
18727	WS P DE-GrandCinema-Large 16:9 390x219 cm, mattweiß BE/BL 1.0 Gain	400 cm	30 cm	94 kg
18728	WS P DE-GrandCinema-Large 16:9 440x248 cm, mattweiß BE/BL 1.0 Gain	450 cm	30 cm	104 kg

## TECHNISCHE DATEN



SW = Tuch Breite      L1 = ges. Gehäuse Länge  
SH = Tuch Höhe      L2 = Gehäuse Länge  
VW = Nutzmaß Breite    L3 = Abstand Winkelmontage  
VH = Nutzmaß Höhe    L4 = Länge Gewichtsstange

BD = schwarzer Vorlauf

	VWxVH (Nutzmaß)	SW	SH	L1	L2	L3	L4	BD
<b>16:10</b>	340x213 cm	350 cm	248 cm	431,5 cm	425,0 cm	375,0 cm	368,0 cm	30 cm
	390x244 cm	400 cm	279 cm	485,1 cm	478,6 cm	428,6 cm	411,2 cm	30 cm
	440x275 cm	450 cm	310 cm	539,1 cm	532,6 cm	482,6 cm	463,6 cm	30 cm
<b>16:9</b>	340x191 cm	350 cm	226 cm	431,5 cm	425,0 cm	375,0 cm	368,0 cm	30 cm
	390x219 cm	400 cm	254 cm	485,1 cm	478,6 cm	428,6 cm	411,2 cm	30 cm
	440x248 cm	450 cm	258 cm	539,1 cm	532,6 cm	482,6 cm	463,6 cm	30 cm

Bei diesem Leinwandmodell sind durch die Spannung des Tuches kleine Toleranzen der Maße und Bildgeometrie möglich. Hierbei handelt es sich nicht um Produktionsfehler, sondern ist der ausgewogenen Planlage dieses Modells geschuldet.

Durch die Dehnungsfähigkeit der Tücher, kann es zu Veränderungen in der Tuchhöhe und Tuchbreite kommen. Setzen Sie Leinwände keinen thermischen Belastungen wie Sonne, Heizung oder Räumen mit stark schwankenden Temperaturen aus, da es zur Deformierung des Leinwand-Tuches kommen kann! Daher empfiehlt es sich Leinwände nach Gebrauch immer einzurollen.

### OPTIONALES ZUBEHÖR

- 17880 - WS Funk/IR-Universalempfänger 433 MHz
- 17881 - WS Funk-Triggermodul 433 MHz
- 17883 - WS Funk Handsender 1 Kanal 433 MHz
- 32332 - WS IR-Handsender 1 Kanal für Universalempfänger
- 13145 - WS P Bügel-Decken M8 100 cm RAL 9016 (2 St.)

Die angegebenen Werte stellen die Mittelwerte einer in Serienherstellung produzierten Einheit dar. Geringe Abweichungen sind im Einzelnen möglich. Bedingt durch fortlaufende technische Verbesserungen behalten wir uns das Recht vor, Design und Spezifikation ohne vorherige Ankündigung zu ändern. Technische Änderungen, Irrtümer und Druckfehler vorbehalten.